



vernizap

alta performance

uso externo | interno



imagens ilustrativas



www.resiqually.com.br

O QUE HÁ DE MELHOR EM RESINAS ESTÁ AQUI!

verniz *ap*

alta performance

uso externo | interno

linha
UVMAX

Protege, impermeabiliza e aumenta a durabilidade de superfícies diversas.

A linha UV-MAX é composta por produtos com máxima durabilidade e proteção, são produtos de alta resistência, transparência para serem aplicados em finas camadas.

verniz PU, **BASE ÁGUA**

O verniz AP é um produto líquido, de fácil aplicação que após curado cria uma camada transparente, flexível com alta resistência mecânica, química e térmica.

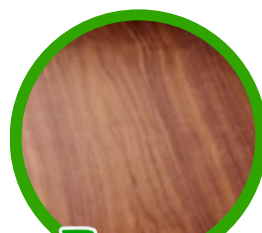
Ideal para proteção, revitalização e impermeabilização de áreas internas ou externas.

Conheça os tipos de Verniz AP:



Brilhante

RQ-4630



Fosco

RQ-4632



Acetinado

RQ-4631

Alpha
RESIQUALY
TECNOLOGIA EM RESINAS ESPECIAIS

www.resiqualy.com.br

vernizap

alta performance

uso externo | interno

linha
UVMAX

Multiplo uso, com a finalidade de obter-se uma película protetora ou até mesmo acabamento artístico.

Verniz poliuretano (PU), bicomponente, alifático, à base de água (baixo VOC e ecológico), de baixíssimo odor e de alto desempenho para proteção, revitalização e impermeabilização de áreas internas ou externas.

Onde Aplicar/ Envernizar?

• Madeiras

• Alvenaria

• Pedras Naturais

• Telhas

• Metais

• Artesanatos

• Peças Eletrônicas

Entre outros...

vernizap Brilhante

alta performance

uso externo | interno **RQ-4630**



Proporciona à superfície um acabamento de alto brilho, excelente resistência ao intemperismo e a exposição de raios ultravioleta.

Embeleza a superfície com uma aparência de novo!

Acabamento diferenciado, com qualidade estética prolongada, com brilho intenso e duradouro.



PROTEÇÃO AO INTEMPERISMO
contra sol, chuva, maresia e mofo.

SUPER RESISTENTE
alto poder de impermeabilização.

BOA ADERÊNCIA
não trinca e não descasca



Acabamento: Brilhante
Rendimento por demão:

15 m² por litro
Embalagem: Pote (900ml)
Balde (3.6L)

Indicado para:

Ambientes internos e externos, promove alta durabilidade e amplo rendimento.

Alpha RESIQUALY
TECNOLOGIA EM RESINAS ESPECIAIS

www.resiqualy.com.br

vernizap Acetinado

alta performance

uso externo | interno **RQ-4631**

Proporciona à superfície um acabamento com brilho menos intenso e excelente resistência ao intemperismo e a exposição de raios ultravioleta.

Dê um brilho leve e discreto com um toque suave e sedoso.

Acabamento diferenciado, com qualidade estética prolongada, para quem busca por algo mais agradável e confortável.

UV

PROTEÇÃO AO INTEMPERISMO
contra sol, chuva, maresia e mofo.

SUPER RESISTENTE
alto poder de impermeabilização.

BOA ADERÊNCIA
não trinca e não descasca

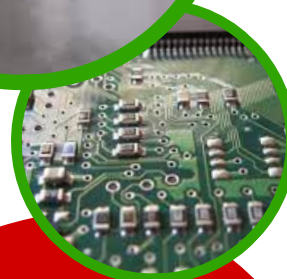
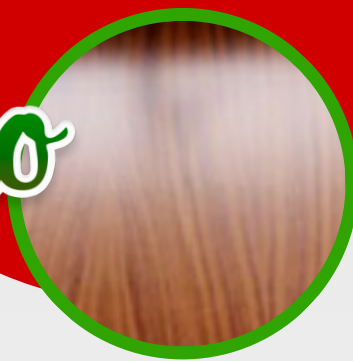


Acabamento: Acetinado
Rendimento por demão:

15 m² por litro
Embalagem: Pote (900ml)
Balde (3.6L)

Indicado para:

Ambientes internos e externos, promove alta durabilidade e amplo rendimento.



Alpha RESIQUALY
TECNOLOGIA EM RESINAS ESPECIAIS

www.resiqually.com.br

vernizap Fosco

alta performance

uso externo | interno **RQ-4632**

Proporciona à superfície um acabamento sem brilho, levemente áspero e excelente resistência ao intemperismo e a exposição de raios ultravioleta.

Uma tendência que esta com tudo, deixa os seus espaços super modernos!

Acabamento diferenciado, com alta qualidade estética sem brilho e altíssima resistência à riscos.

UV

PROTEÇÃO AO INTEMPERISMO
contra sol, chuva, maresia e mofo.

SUPER RESISTENTE
alto poder de impermeabilização.

BOA ADERÊNCIA
não trinca e não descasca

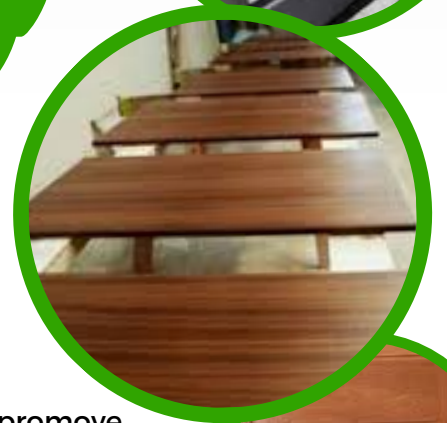
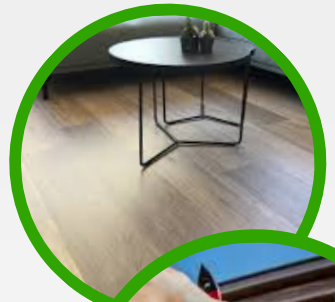
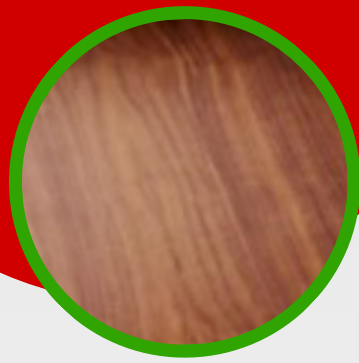


Acabamento: Fosco
Rendimento por demão:

15 m² por litro
Embalagem: Pote (900ml)
Balde (3.6L)

Indicado para:

Ambientes internos e externos, promove alta durabilidade e amplo rendimento.



Alpha RESIQUALY
TECNOLOGIA EM RESINAS ESPECIAIS

www.resiqually.com.br

vernizap

alta performance

uso externo | interno

linha
UWMAX

**NÃO AMARELA,
NÃO TRINCA E NEM
DESCASCA!**



**SECAGEM
RÁPIDA**
agiliza o trabalho

~20 minutos (camada fina)



**FÁCIL
APLICAÇÃO**
rápida absorção

Pode ser aplicado com: rolo, pincel,
pistola e mop (passa pano)



preparação:

PREPARAÇÃO DA SUPERFÍCIE:

- A correta preparação da superfície deve ser por meio de lixamento, limpeza e descontaminação utilizando Solvente Desengraxante Alpha Resiqualy, ou solventes de limpeza voláteis ou lavagem para remoção de sujeiras e agentes impregnantes.

É indispensável assegurar que a superfície esteja totalmente limpa, seca, livre de pó, sujeiras, ceras, gorduras e desmoldantes.

Retire o pó remanescente no ambiente, utilizando vassoura de plos e aspirador de pó.

SUPERFÍCIE DE MADEIRA: Devem ser preparadas pelo emprego de lixas, cada vez mais finas, até obter-se a superfície lisa.

SUPERFÍCIE DE ALVENARIA: Devem ser preparadas com reboco grosso, seguido de reboco fino, ou ainda aplicação de massa corrida, a ser lixada finamente.

SUPERFÍCIES METÁLICAS: a preparação se faz principalmente atendendo ao desengraxe e à eliminação de ferrugem (existem diversos métodos para limpeza de metais)

• ABRASÃO • CHAMA • LIMPEZA POR SOLVENTES • LIMPEZA POR ALCALINA, ENTRE OUTRAS.

**Alpha
RESIQUALY**
TECNOLOGIA EM RESINAS ESPECIAIS

www.resiqualy.com.br

modo de usar:

- O produto é fornecido em dois componentes (A e B), que devem ser misturados apenas no momento do uso, seguindo as proporções indicadas;
- Homogeneizar previamente o Componente A em sua embalagem original antes do uso;
- Adicionar todo o conteúdo proporcional do Componente B/ catalizador no pote do Componente A/ verniz;
- Misturar mecanicamente os dois componentes até obter uma perfeita homogeneização (3 a 5 minutos) utilizando haste misturadora acoplada a uma furadeira ou parafusadeira e auxiliando com uma espátula comprida para raspar as laterais e fundo do recipiente onde a mistura será realizada;
- Na primeira demão é recomendado diluir o produto em até 20% utilizando água limpa e fresca (20° a 35°C) para melhorar a penetração e aderência do produto;
- O uso de coadores para filtragem da mistura antes do uso ajuda a eliminar grumos do próprio produto verniz seco (visto que ele também seca em camadas finas e mesmo sem o catalisador) e evita defeitos finais na aplicação;
- Despejar o produto diretamente na superfície a ser aplicada ou numa bandeja de pintura e com rolo de lã de baixa espessura (4 a 5mm) do tipo veludo ou anti-respingos e aplicar o produto em finas camadas. O uso de rolos de espuma, pincel ou pistola pode ser feito;
- Aguardar entre 2 a 4 horas para aplicação de novas demãos preferencialmente sem diluição. A necessidade de mais ou menos demãos, está diretamente ligada a espessura do filme aplicado, a porosidade e absorção da superfície e do acabamento final almejado.
- Aguardar em torno de 12 a 24 horas para liberação de trânsito leve (pessoas) e de 3 a 7 dias para trânsito pesado (carrinhos, veículos) ou até maior incidência química.

dicas:

- 1 - Só preparar/ catalizar a quantidade do produto que for utilizar;
- 2 - Não aplicar o produto em ambientes encharcados e com baixas temperaturas (<18°C);
- 3 - O produto tem um tempo de secagem rápido (poucas horas), mas a resistência química, e demais propriedades são atingidas na sua totalidade num período maior (de 3 a 7 dias), que é o tempo final da cura;
- 4 - Limpar as ferramentas em água corrente imediatamente após o uso;
- 5 - O desempenho do produto dependerá muito de sua boa preparação, por isso, em caso de dúvidas entre em contato com nosso departamento técnico;
- 6 - Assim como outros materiais/ revestimentos manchas provenientes de ferrugem/ oxidação de metais, de resíduos químicos de borrachas naturais/ pneus, tinturas, vinho, café, cloro podem se impregnar na superfície aplicada, não constituindo nenhuma garantia por parte de nossa empresa, bem como aplicações finais, que ficam sob responsabilidade dos adquirentes ou seu aplicador contratado;
- 7 - Carrinhos ou cadeiras com rodas de plástico duro podem promover riscos a camada aplicada, substituí-las por rodas macias (de borracha/ cinza ou de gel/ transparente)

armazenagem:

Tanto o Componente A (verniz) como o Componente B (catalisador) devem ser armazenados individualmente em suas embalagens originais, a sombra e em temperatura ambiente entre 18 a 25°C onde não apresentam mudanças significativas em suas propriedades por um período de até 24 meses.

Importante: De modo geral o manuseio de produtos químicos deve sempre ser feitos utilizando EPIS.



O QUE HÁ DE MELHOR EM RESINAS ESTÁ AQUI!

Todas as informações e recomendações desta publicação são os nossos melhores estudos e testes em laboratório.

Em todo caso, a responsabilidade do uso para determinada aplicação, informações de rendimento, recomendações e sustentabilidade de alguns produtos para outros propósitos de uso são de responsabilidade do comprador.

A venda referente a esse produto está sujeita aos termos e condições de venda da Alpha Resiqually Indústria e Comércio de Resinas Ltda.

Alpha Resiqually Indústria e Comércio de Resinas Ltda
Rua Olinda, 81 – Vila Socorro – CEP: 04761-020
São Paulo – SP / Brasil
CNPJ: 03.719.001/0001-89
Telefone: (+55 11) 5694-9300
E-mail: resiqually@resiqually.com.br

www.resiqually.com.br